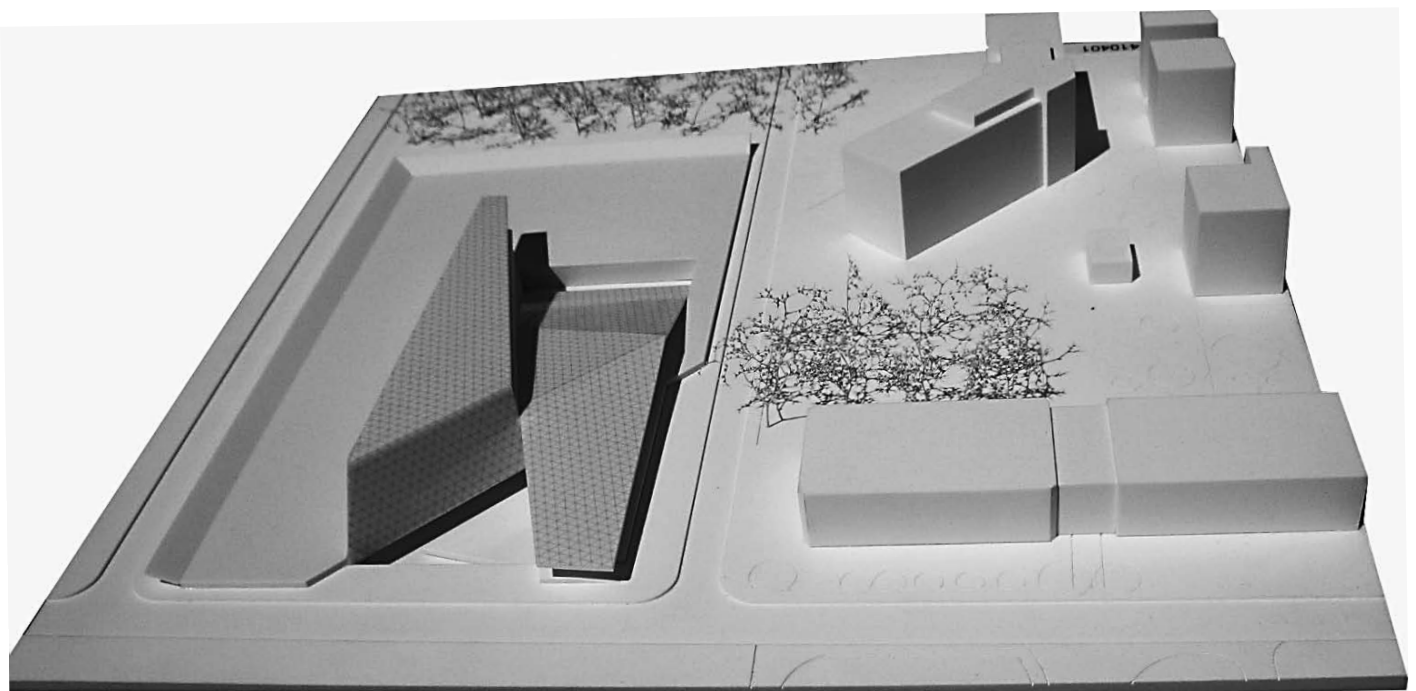
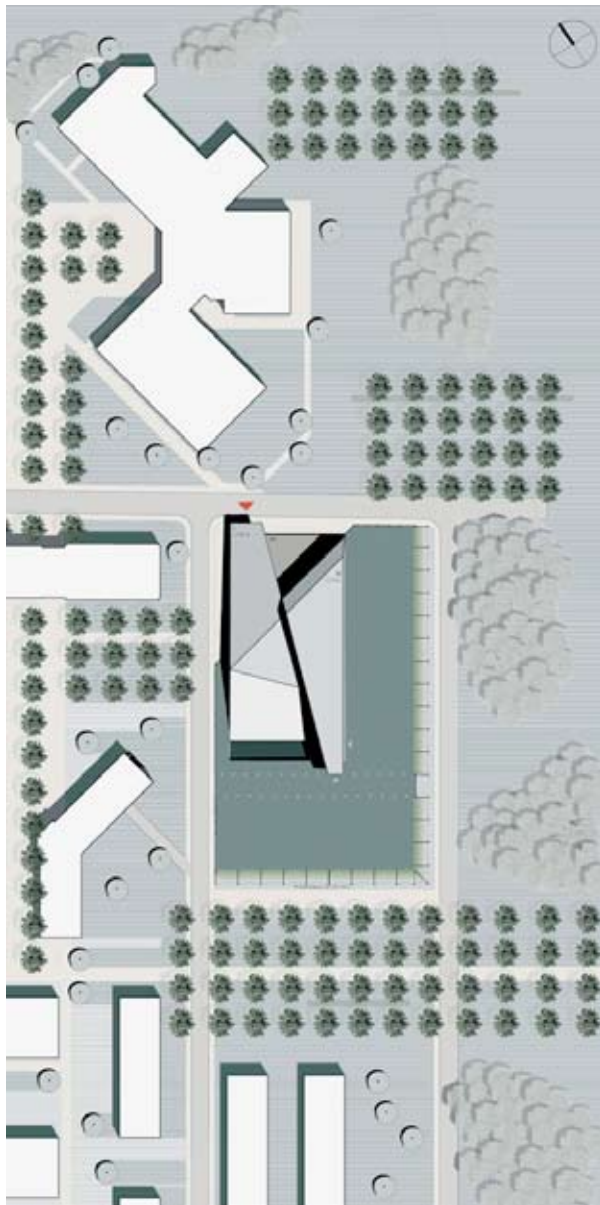


Realisierungswettbewerb DLR - Oberpfaffenhofen **kontrollzentrum**

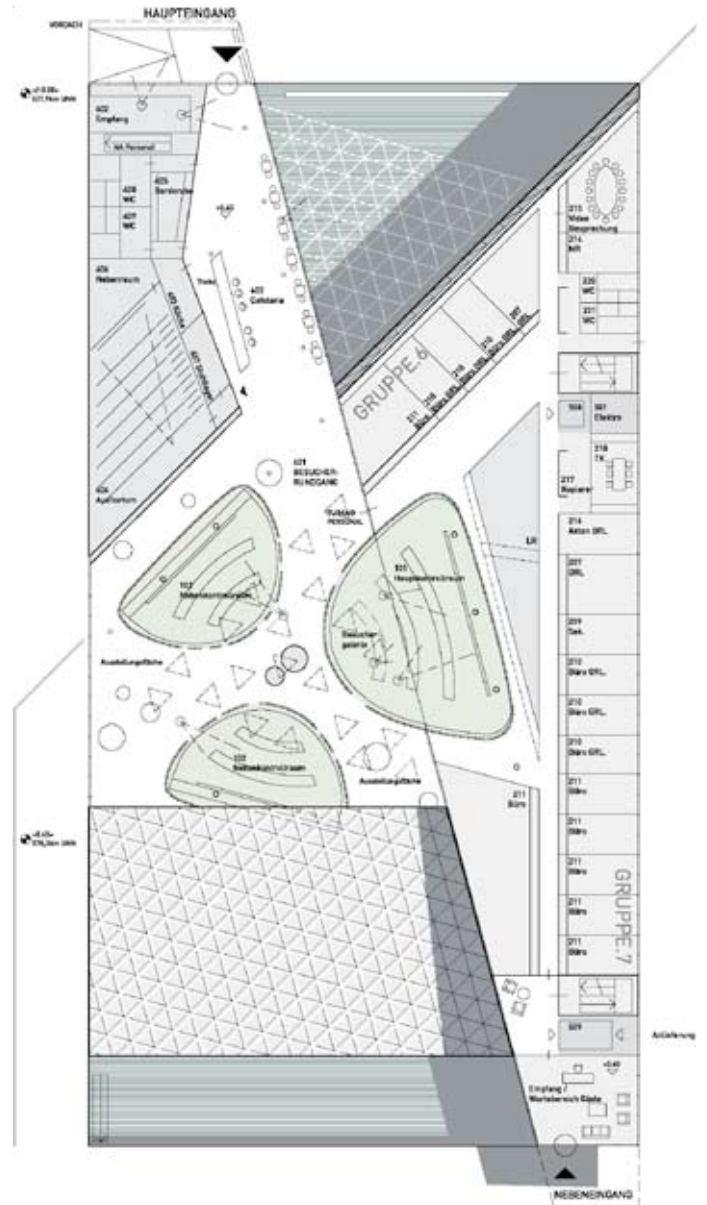
Auslobung Deutsche Zentrum für Luft- und Raumfahrt e.V.
Architektur raupach architekten und Peter Bohn
Fachplanung Irene Burkhardt - Freianlagenplanung
Wettbewerb 2005
BGF --

Das neue Kontrollzentrum versteht sich eher als Ding denn als Haus, eher als funktionales Werkstück denn als Bau. Die eigenständige Skulptur schließt sich wie eine mehrfach gekrümmte Klammer um ihr Herz, die Kontrollräume. Weiße, keramisch beschichtete Flächen, Schichtungen eines abstrahierten Hitzeschildes, bilden die Dachhaut. Seine demonstrative Vorführung von Schwerkraft gewinnt aber erst Bedeutung durch die Konfrontation mit ihrem Gegenmoment, dem zerstreuen, Substantialität anfechtenden Schauspiel des Lichts auf seiner Haut.

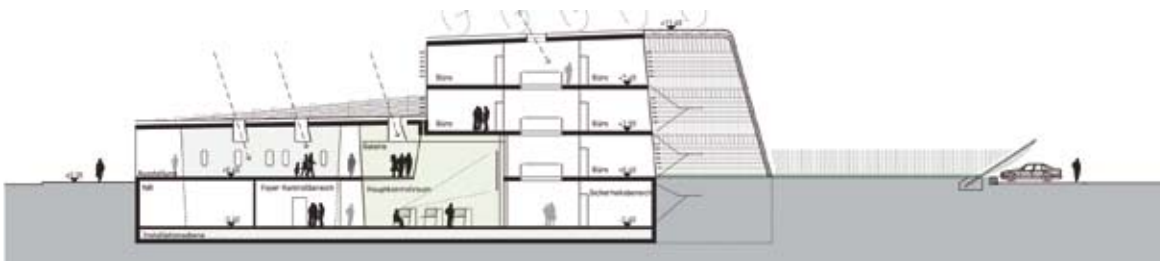




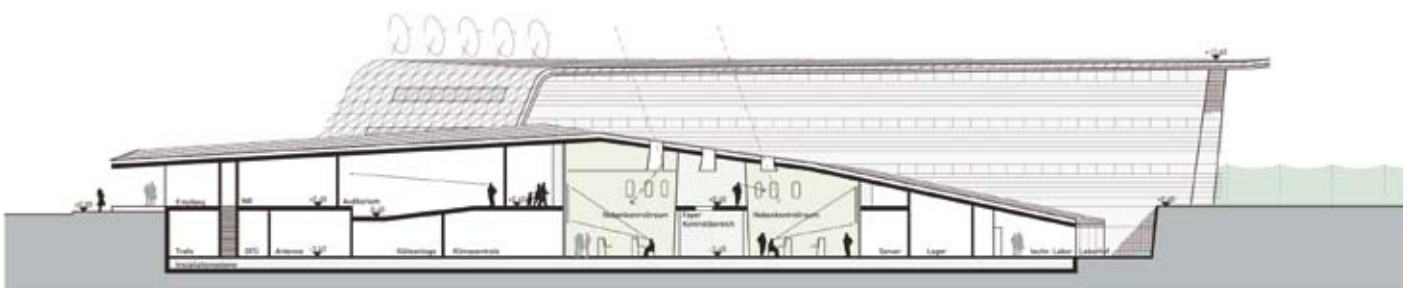
Lageplan



Grundriss EG



Schnitt AA



Schnitt BB