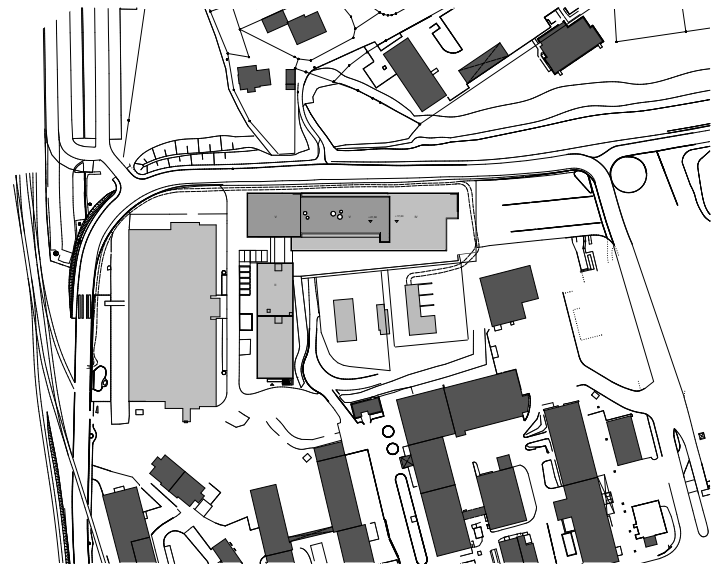
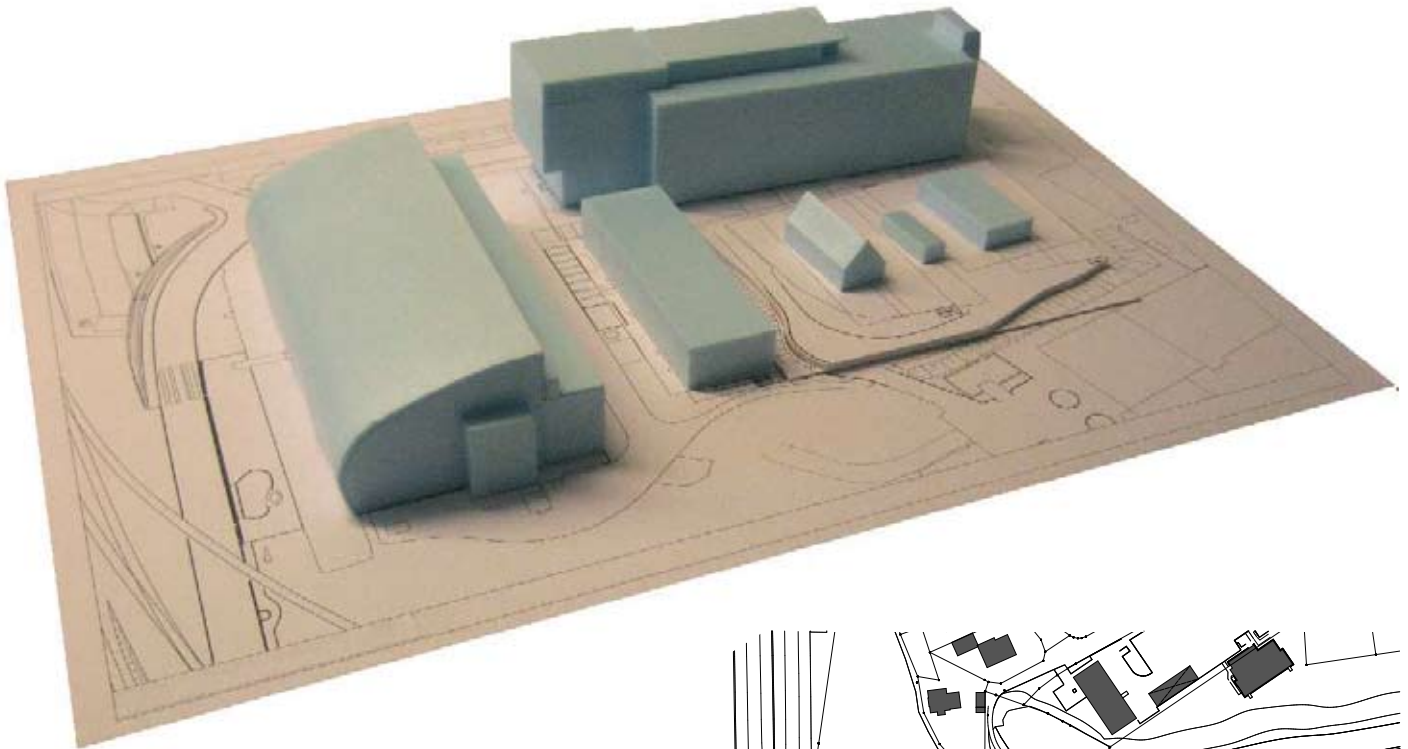


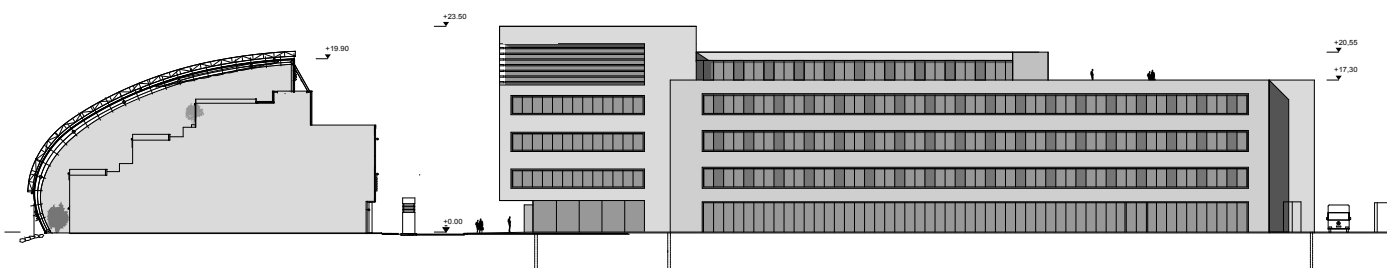
Neubau Forschungszentrum, Oberbayern **forschungszentrum**

Bauherr privat
Planung raupach architekten
Fertigstellung in Planung
BGF 12.000 m²

Der ca. 90 Meter lange 4 und 5 Geschoss hohe, bis zu 25 Meter tiefe lineare Baukörper entwickelt sich in Ost-West-Richtung. Es komplettiert das bestehende Gebäudeensemble und setzt ein neues, weithin sichtbares Zeichen. Bei der Gestaltung des Gebäudes war ein signifikantes Erscheinungsbild wichtig, um es vom den benachbarten Gebäuden absetzen zu können.



Lageplan



Ansicht Südwest (links der Bestand, rechts der Neubau)