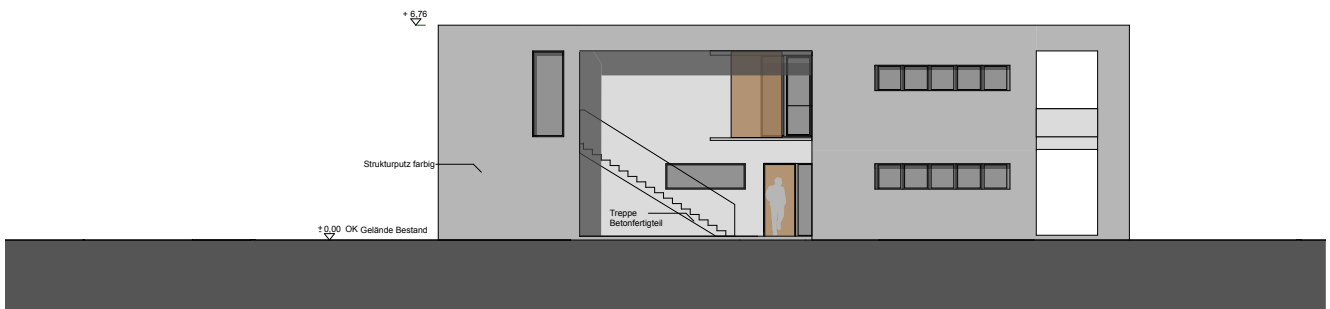


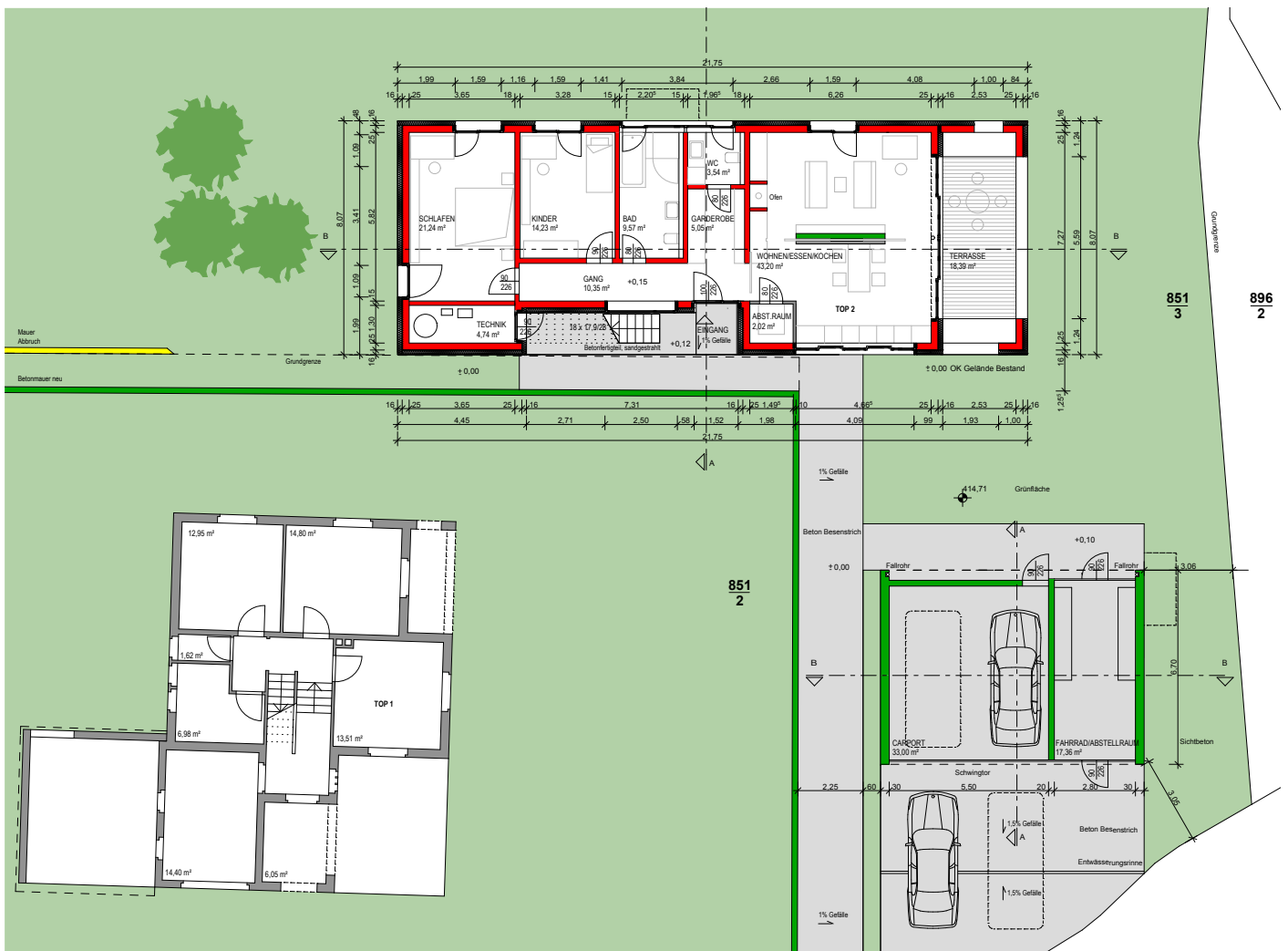
Neubau Doppelhaus Vorarlberg (A) haus r

Bauherr privat
Architektur raupach architekten
Fertigstellung 2013
BGF 360 m²

Das Zweifamilienhaus für Zwillinge entsteht auf einem von alten Apfelbäumen und einer ländlichen Umgebung geprägten Grundstück im Herzen einer großen Marktgemeinde in Vorarlberg. Der Neubau schafft mit dem benachbarten Einfamilienhaus zusammen ein spannendes Ensemble und hält dabei den nötigen respektablen Abstand zum Altbestand. Seine einfache skulpturale Form wird durch die verwendeten Fassaden-Materialien wie farbiger Strukturputz, Holzschiebeläden und Sichtbeton-Fertigteilen unterstrichen.



Ansicht West



Grundriss Ebene 0