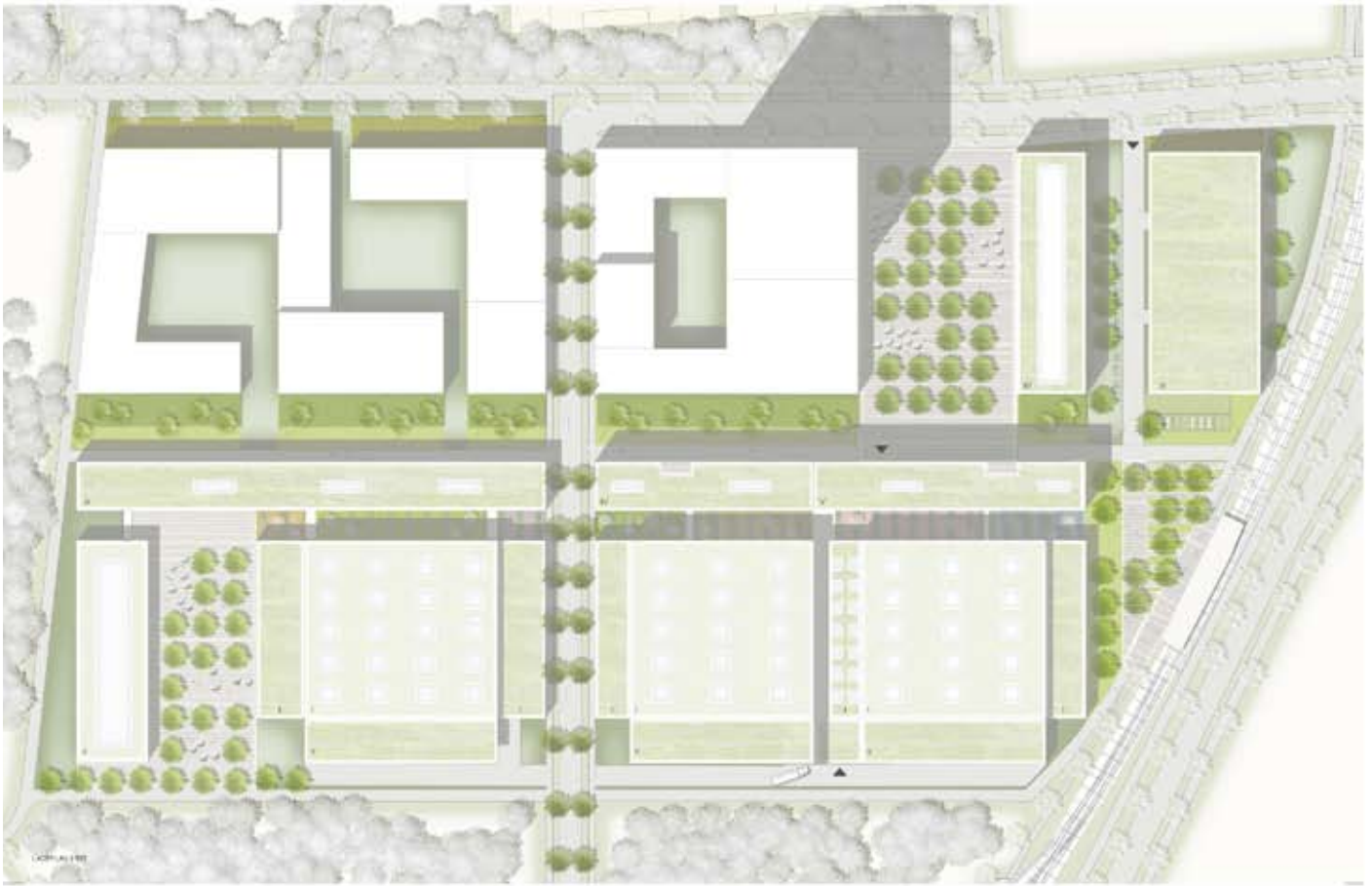


Wettbewerb Technologiezentrum im Augsburg Innovationspark **technologie**

Auslobung Stadt Augsburg
Architektur raupach architekten
Fachplanung Rainer Schmidt Landschaftsarchitekten
Wettbewerb 2012 2.Phase 2. Rundgang
BGF 15.000 m²

Die vorgeschlagene Bebauung ergänzt sinnfällig die im Bebauungsplan vorgeschlagene Baustruktur und Raumgestalt des neuen Quartiers und verleiht ihm eine starke eigene Identität. Entlang der vorgegebenen Baulinien entstehen markant wirkende Raumkanten. Der mit einem Baumdach versehene „Quartiersplatz“ erhält eine ihm angemessene bauliche Fassung.





Lageplan



Schnitt BB



Nordansicht